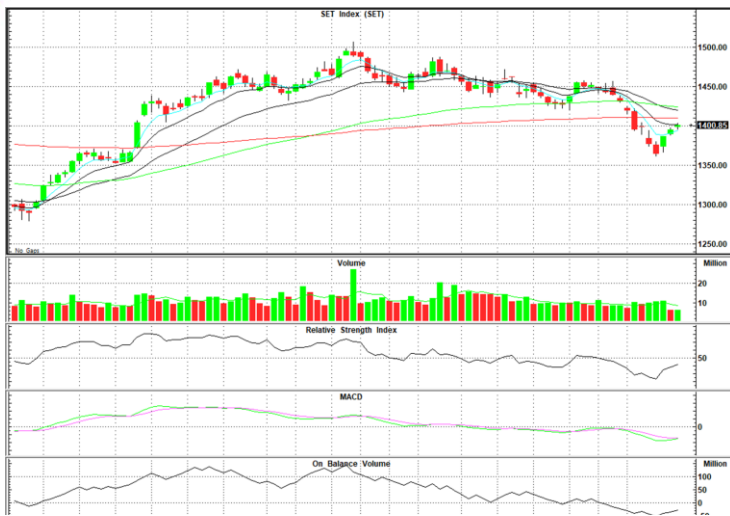


# GPSCZ24



ราคาปรับตัวลงอีกทั้งหลุดเส้น EMA 10 25 75 200 ขณะที่ค่าสัญญาณ MACD และ RSI ที่อ่อนตัวลงทำให้มีโอกาสปรับตัวลงต่อได้

คำแนะนำ เปิดสถานะ Short ที่แนวต้าน 41.09 บาท และมีจุดทำกำไรที่ 37.77 บาท Cut loss ที่ 42.42 บาท

แนวรับ

37.77

แนวต้าน

41.09

**SHORT**

เปิดสถานะ SHORT ที่ 41.09 บาท

	Last	%1Day Change	%5Day Change
ราคา	39.76	0.2%	-2.5%
Volume	1	-98.7%	-97.3%
OI	1,921	-8.9%	-39.9%

Disclaimer : ข้อมูลในรายงานนี้เป็นข้อมูลที่มีการเปิดเผยต่อสาธารณะซึ่งนักลงทุนสามารถเข้าถึงได้โดยทั่วไป และเป็นข้อมูลที่เกี่ยวข้องบางส่วนเท่านั้น ความคิดเห็นที่ปรากฏอยู่ในรายงานนี้เป็นเพียงการนำเสนอในมุมมองของบริษัทและเป็นความคิดเห็น ณ วันที่ที่ปรากฏในรายงานเท่านั้น ซึ่งอาจเปลี่ยนแปลงได้ภายหลังวันดังกล่าว โดยบริษัทไม่จำเป็นต้องแจ้งให้สาธารณชนหรือนักลงทุนทราบ รายงานนี้จัดทำขึ้นเพื่อเผยแพร่ข้อมูลให้แก่นักลงทุนเท่านั้น บริษัทไม่รับผิดชอบต่อการนำข้อมูลหรือความคิดเห็นใดๆไปใช้ในทุกรูปแบบ ดังนั้นนักลงทุนจึงควรใช้ดุลยพินิจในการพิจารณาตัดสินใจก่อนการลงทุน นอกจากนี้ บริษัท และ/หรือ บริษัทในกลุ่มของบริษัทอาจมีส่วนเกี่ยวข้องหรือผลประโยชน์ใดๆกับบริษัทใดๆที่กล่าวถึงในรายงานนี้ก็ได้