



Globlex
Securities Co., Ltd.
27 December 2024

AFTERNOON CALL ACTION NOTES

By Globlex Research Department

ดัชนี SET ปิดภาคเช้า

Close	1,403.62	Value	12,490 ลบ.
Change	+5.82	%Change	+0.42%

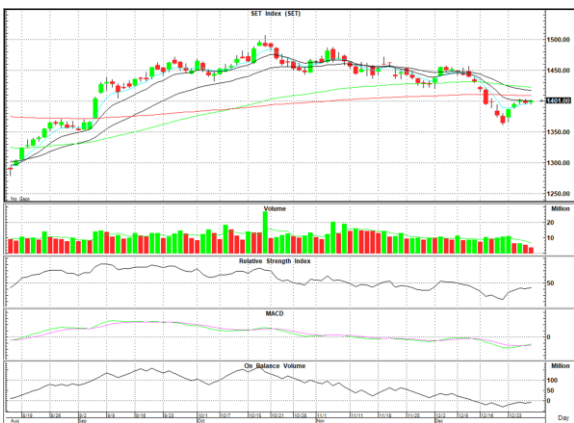
สรุปภาวะตลาดภาคเช้า

ดัชนีปรับตัวขึ้นราว +6 จุด ด้วยมูลค่าการซื้อขายที่เบาบาง เนื่องจากเป็นวันศุกร์สุดสัปดาห์ และใกล้เข้าสู่ช่วงวันหยุดยาวในเทศกาลปีใหม่ แรงซื้อนำโดยหุ้นกลุ่มไอซีที และพลังงาน โดยคาดว่าตลาดหุ้นมีเม็ดเงินหนุนจากแรงซื้อที่ประชาชนช้อกกองทุนลดหย่อนภาษีในช่วงนี้ ส่งผลให้ดัชนี SET Index ปิดตลาดที่ 1,403.62 จุด +5.82 จุด +0.42% มูลค่าการซื้อขาย 12,490 ลบ.

แนวโน้มภาคบ่าย

ดัชนีเคลื่อนไหว Sideway เนื่องจากใกล้วันหยุดยาวช่วงปลายปีและยังไม่มีปัจจัยใหม่เข้ามากระทบ โดยนักลงทุนชะลอการลงทุนทำให้ปริมาณการซื้อขายลดลงทำให้ดัชนีแกว่งตัวในกรอบแคบ

แนวรับ 1,395 แนวต้าน 1,405



นักวิเคราะห์ 02-6725999
วิลาสินี บุญมาสูงทรง ext.5937
วัชรินทร์ จงยรรยง ext.5936
ณัฐวดี วงศ์เยาวรักษ์ ext.5805
สลักบุญ วงศ์อัครเดช ext.7287
ปณชัช กฤตธนชัย ext. 5997

ผู้ช่วยนักวิเคราะห์
รวีวิชญ์ จันท์ศรี

Technical Insight

ERW ปิด 3.86 / รับ 3.80 / ต้าน 3.94-4.00 / Cut loss 3.70

ได้ระดับขึ้นจากกันหลุม พร้อม Volume เข้า 3 วันติด และ MACD เพิ่งพลิกติด Signal Line หากผ่าน EMA-75 ที่ 3.94 บาท ลุ้นทดสอบ EMA-200 แถว 4.00 บาท



TIDLOR ปิด 16.90 / รับ 16.60 / ต้าน 17.30-18.00 / Cut loss 16.30

กลับมาขึ้นเหนือเส้นค่าเฉลี่ยระยะกลาง โดยมี Volume สะสม และ Slow Sto.+MACD ส่งสัญญาณซื้อ คาดราคามีโอกาสขึ้นทดสอบต้านที่ 17.30-18.00 บาท



ข่าวสำคัญช่วงเช้า

- ภาวะตลาดเงินบาท: เปิด 34.14 ทயอยแข็งค่ารับดอลลาร์อ่อน-บอนด์ยีลด์ชะลอ ให้กรอบ 34.05-34.25
- ญี่ปุ่นเผยเงินเพื่อฟื้นฟูฐานกรุงโตเกียวพุ่ง 2.4% ส่งสัญญาณ BOJ ขึ้นดอกเบี้ย
- สศอ.เผยดัชนีผลผลิตอุตสาหกรรม พ.ย.หดตัว 3.58%YoY, 11 เดือน -1.78%
- สศก. คาดปริมาณผลไม้หน้าร้อนปี 68 เพิ่มจากปีก่อนแตะ 3.68 ล้านตัน รับสภาพอากาศเอื้อ
- คลังเผยเศรษฐกิจไทย พ.ย. ได้รับท่องเที่ยว-ส่งออก จับตามผลกระทบน้ำท่วม-ปัญหาภาคการผลิต
- OR จัดงบลงทุน 5 ปีกว่า 6.5 หมื่นลบ.ภายใต้วิสัยทัศน์ Empowering All Toward Inclusive Growth
- KBANK-BAM ลุยบริหารหนี้ ดัชนี.ร่วมทุน "บริหารสินทรัพย์ อรุณ" ทุน 1 พันลบ.
- บอร์ด SUSCO จัดงบ 155 ลบ. ซื้อหุ้นคืน 10 ม.ค.-9 ก.ค. 68

ที่มา : สำนักข่าวอินโฟเควสท์

Disclaimer : ข้อมูลในรายงานนี้เป็นข้อมูลที่มีการเปิดเผยต่อสาธารณะซึ่งนักลงทุนสามารถเข้าถึงได้โดยทั่วไป และเป็นข้อมูลที่เชื่อว่าน่าจะเชื่อถือได้ ความคิดเห็นที่ปรากฏอยู่ในรายงานนี้เป็นเพียงการนำเสนอในมุมมองของบริษัทและเป็นความคิดเห็น ณ วันที่ที่ปรากฏในรายงานเท่านั้น ซึ่งอาจเปลี่ยนแปลงได้ภายหลังวันดังกล่าว โดยบริษัทไม่จำเป็นต้องแจ้งให้สาธารณชนหรือนักลงทุนทราบ รายงานนี้จัดทำขึ้นเพื่อเผยแพร่ข้อมูลให้แก่นักลงทุนเท่านั้น บริษัทไม่รับผิดชอบต่อการนำข้อมูลหรือความคิดเห็นใดๆ ไปใช้ในทุกระณียิ่งนับถ่วงดุลใจควรใช้ดุลพินิจในการพิจารณาตัดสินใจก่อนการลงทุน นอกจากนี้ บริษัท และ/หรือ บริษัทในกลุ่มของบริษัทอาจมีส่วนเกี่ยวข้องหรือผลประโยชน์กับบริษัทใดๆ ที่ถูกกล่าวถึงในรายงานนี้ก็ได้